



La piscine **INOXIA**

Informations pratiques



Ce document est rédigé en « Facile à lire et à comprendre », méthode européenne permettant une accessibilité des informations à tous, dans tous les domaines de la vie.


La piscine INOXIA

C'est quoi ?

Une piscine avec trois **bassins** différents.
Un bassin sportif pour nager,
un bassin de loisirs pour s'amuser,
un bassin de détente pour se détendre.

C'est où ?

L'adresse de la piscine est :

 2 rue du centaure
35410 Châteaugiron

Si vous avez des questions
vous pouvez appeler les personnes qui travaillent à la piscine

 02 99 04 10 30

Vous pouvez aussi envoyer un mail

 accueil@piscine-inoxia.com



Un bassin pour nager



Un bassin pour s'amuser



Un bassin pour se détendre

La piscine INOXIA

Comment on vient ?

Vous avez deux possibilités pour venir à la piscine

1. En voiture
2. En bus

Si vous venez en voiture
il faut vous garer sur le parking en face de l'entrée de la piscine.

Si vous venez en bus
Il faut prendre le bus numéro 503
de la compagnie **Breizhgo**
et descendre à l'arrêt qui s'appelle: La perdriotais



Comment reconnaître un bus **Breizhgo** ?

Les bus **Breizhgo** sont bleus, blancs et noirs.

Si vous souhaitez connaître l'arrêt de bus
le plus proche de chez vous
vous pouvez appeler le numéro d'informations



02 99 300 300



exemple de bus breizhgo

La piscine INOXIA

C'est pour qui ?

La piscine est ouverte à tous.



La piscine n'est pas équipée pour accueillir des personnes avec déficience visuelle.

Le bassin sportif,
le bassin de détente et de loisirs
sont accessibles aux personnes à mobilité réduite.
La piscine est équipée d'un appareil de mise à l'eau.

Les gradins sont accessibles
aux personnes à mobilité réduite.
Un ascenseur permet de monter
dans les gradins.

Les gradins sont aussi accessibles
pour les personnes déficientes visuelles.



Appareil de mise à l'eau



Un employé de la piscine
vous accompagne
lors de la mise à l'eau

La piscine INOXIA

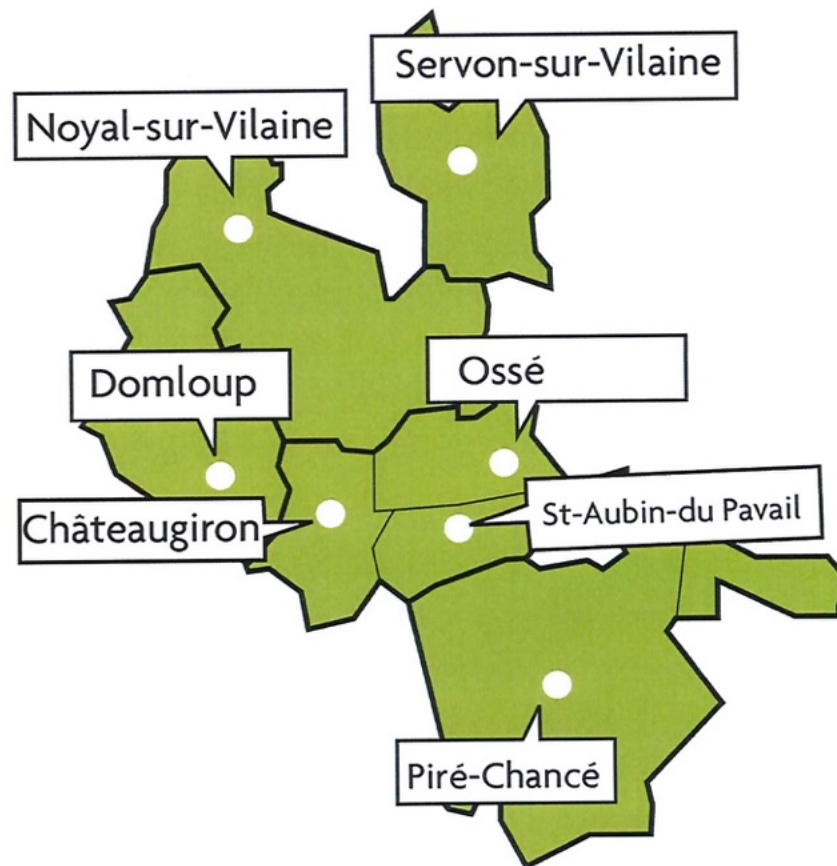
Combien ça coûte?

Il existe plusieurs tarifs pour rentrer dans la piscine en fonction de son âge de sa mobilité et de ce que l'on veut faire dans la piscine C'est-à-dire nager, s'amuser ou se détendre.

Les tarifs sont différents si on habite **le Pays de Châteaugiron** ou si on habite en dehors du Pays de Châteaugiron.

le **Pays de Châteaugiron** comprend 5 communes:

1. Châteaugiron (Ossé et Saint-Aubin du Pavail)
2. Domloup
3. Noyal-sur-vilaine
4. Piré-Chancé
5. Servon-sur-vilaine



La piscine INOXIA

Mon parcours dans la piscine

Pour venir nager, s'amuser
et se détendre à la piscine
10 étapes sont à respecter :

1. Acheter mon billet à l'accueil de la piscine
2. Aller au vestiaire mettre son maillot de bain
3. Déposer ses affaires dans un casier
4. Prendre sa serviette en direction des bassins
5. Aller aux toilettes si nécessaire
6. Passer les deux pieds dans **le pédiluve**
7. Prendre une douche avant d'aller dans les bassins
8. Prendre une douche en sortant des bassins
9. S'essuyer dans les vestiaires et s'habiller
10. Passer par l'accueil pour sortir de la piscine

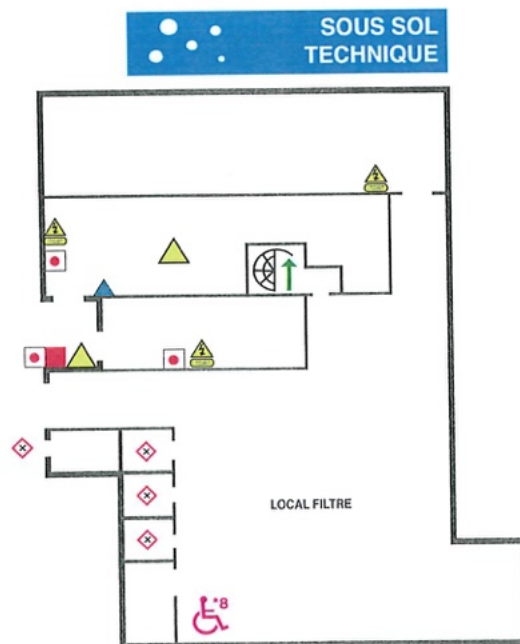
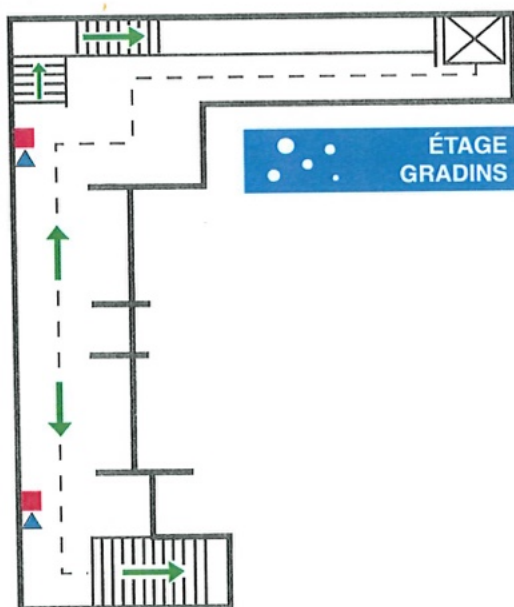
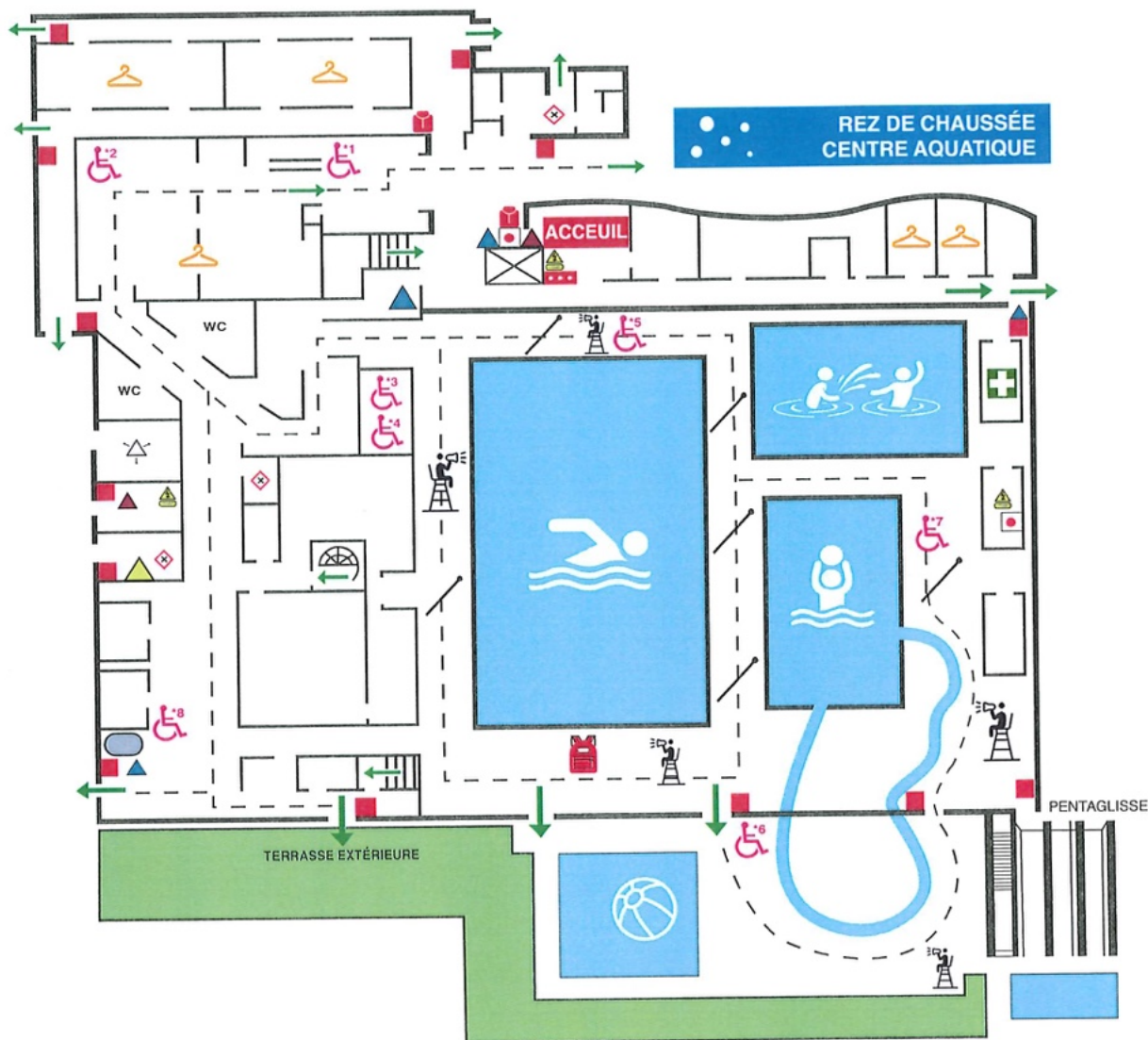
le pédiluve est un espace rempli d'eau au sol
qui permet de se laver les pieds

Les personnes qui travaillent
à l'accueil de la piscine
peuvent répondre à toutes vos questions.



La piscine vue de dehors

PLAN D'INTERVENTION



LEGENDE

- | | | | | | | |
|------------------|------------------------|--------------------|------------------------|-------------|------------------------------|--|
| --- Circulation | ⊠ Produits Chimiques | △ Extincteur | ⚡ Coupure électricité | 🏠 Infirmier | ♿ ¹ Vestiaire PMR | ♿ ⁵ Fauteuil mobile mise à l'eau |
| → Evacuation | ⚠ Arrêt d'urgence | ▲ Extincteur à eau | 🔧 Commande désenfumage | 🛏 Chaises | ♿ ² Douche PMR | ♿ ⁶ Accès Exit PMR |
| 👕 Vestiaire | ⚡ Transformateur (EDF) | ▲ Extincteur C02 | 🔧 Sac 02 + DSA | | ♿ ³ Douche PMR | ♿ ⁷ Mise à l'eau PMR |
| 🔴 Boîtier alarme | | | 🔴 Boîtier alarme | | ♿ ⁴ Douche PMR | ♿ ⁸ Fauteuil mise à l'eau fixe BALNEO |

La piscine INOXIA

Mon parcours dans la piscine

La piscine est composée de différents bassins.

Le bassin sportif mesure 25 mètres de long et comprend 5 couloirs de nage. La profondeur du bassin va de 1,20 mètres à 1,80 mètres. La pataugeoire pour les enfants mesure 30 centimètres de profondeur. Les bassins de détente et de loisirs avec rivière extérieure mesurent de 60 centimètres à 1,40 mètres de profondeur.

Le pentagliss extérieur est composé de 3 pistes de 40 mètres de longueur avec un **dénivelé** de 5,50 mètres. Le pentagliss est un ensemble de toboggans qui nous font glisser plus vite avec l'eau qui coule en continu dessus. Le **dénivelé** représente la pente entre le haut et le bas. La piscine INOXIA est aussi équipée d'un **splashpad** extérieur. c'est une piscine à jets d'eau avec peu d'eau qui reste au sol.

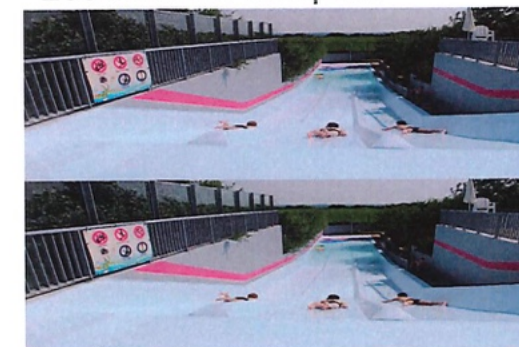


Le bain sportif



splashpad

Les bassins ludiques



Le pentagliss

La piscine INOXIA

Mon parcours dans la piscine

La piscine INOXIA

dispose d'un espace bien-être
avec trois espaces principaux de détente:

1. Un hamman
2. Un bain bouillonnant
3. Un sauna

Un hamman est un lieu fermé et humide
qui est destiné au repos et à la détente.
La température de ce lieu se situe entre 40 et 50 degrés.
il ne faut pas rester plus de 15 minutes.

Un bain bouillonnant est un bain chaud
qui permet de dynamiser le corps
avec des jets d'eau intenses.

Un sauna est un lieu fermé et sec
qui est destiné au repos et à la détente.
La température de ce lieu se situe entre 70 et 100 degrés.
il ne faut pas rester plus de 15 minutes.



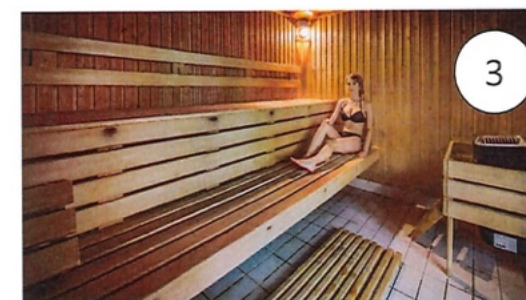
Ces trois espaces sont déconseillés
aux femmes enceintes et aux personnes cardiaques.



Le hamman



Le bain bouillonnant



Le sauna

La piscine INOXIA

Mon parcours dans la piscine

Les équipements adaptés

Pour les personnes à mobilité réduite la piscine est équipée de matériels adaptés pour faciliter le parcours dans la piscine.

- 1 cabine de change adaptée
- 2 toilettes adaptés
- 1 cabines de douche adaptée
- 1 mise à l'eau pour les bains sportifs et ludiques
- 1 mise a l'eau pour le bain bouillonnant

Les personnes qui travaillent dans la piscine sont formées et peuvent vous accompagner sur l'utilisation d'un matériel adapté



1 cabine de change adaptée



2 toilettes adaptés



1 cabine de douche adaptée



1 mise à l'eau pour les bains sportifs et ludiques



1 mise à l'eau pour le bain bouillonnant



Espace Aquatique INOXIA
2 rue du centaure – La perdriots
35410 Châteaugiron

©Guide d'informations pratiques réalisé par l'office de tourisme du Pays de Châteaugiron.